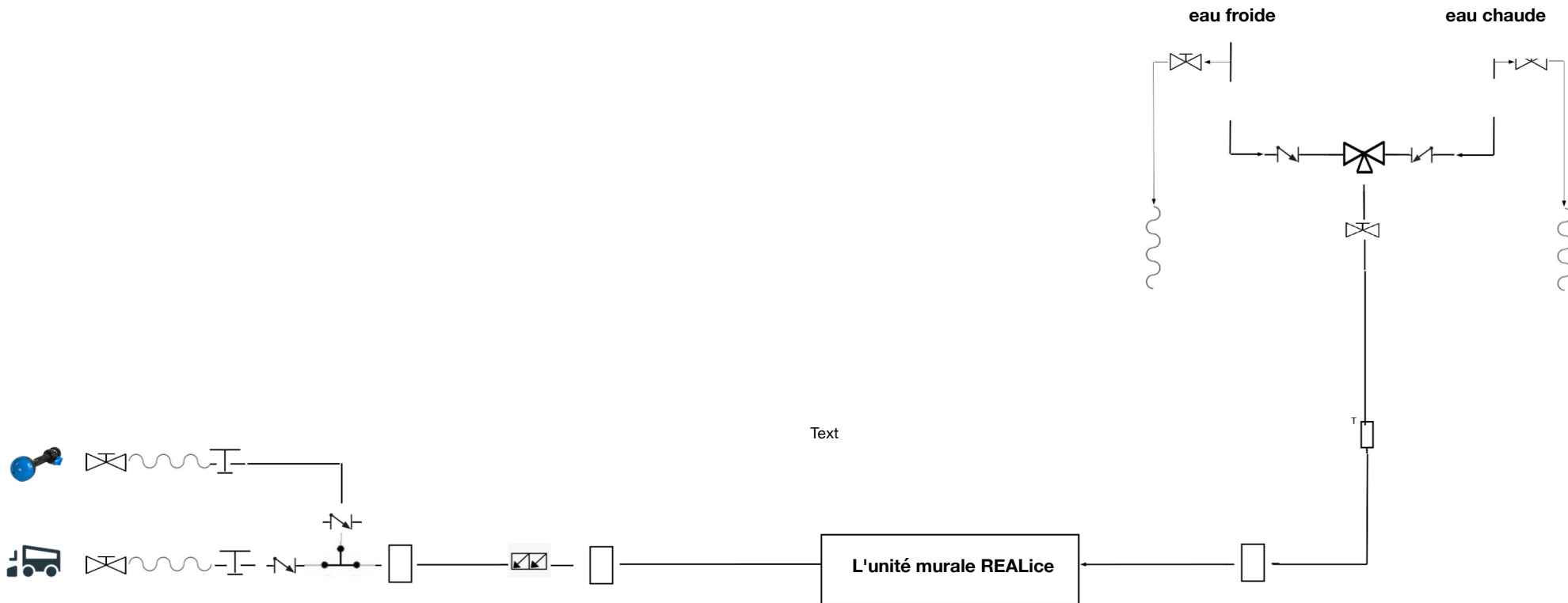


## Schéma d'installation de l'unité murale REALice



Text

**IMPORTANT**  
 Ce schéma est uniquement à des fins d'illustration. Tous les codes nationaux de sécurité et locaux doivent être respectés lors de l'installation.

Selon votre code de plomberie local, le dispositif anti-retour ou la vanne RP peut devoir être déplacé en amont avant le système REALice.

Assurez-vous qu'il y a une pression statique d'au moins 45 PSI, sinon ajoutez une pompe de surpression.

L'installation de mitigeurs thermostatiques ou de robinets à boisseau sphérique est recommandée mais pas nécessaire.

Assurez-vous que l'unité murale REALice est fixée au mur avec des supports solides. L'ajout de canalisations supplémentaires après le système avec des supports supplémentaires contribue à réduire le risque d'arrachage de l'unité murale en cas d'accident.

L'unité murale REALice peut être installée horizontalement ou verticalement. Avant d'utiliser le système REALice, consultez les directives d'utilisation pour de meilleurs résultats.

LÉGENDE DE LA PLOMBERIE			
Symbole	Description	Symbole	Description
	Vanne		Anti-retour
	Clapet de retenue		
	Mitigeurs thermostatiques		Support de sécurité.
	Indicateur de température		Tuyau flexible
	Sortie du tuyau.		

**À titre d'illustration uniquement**

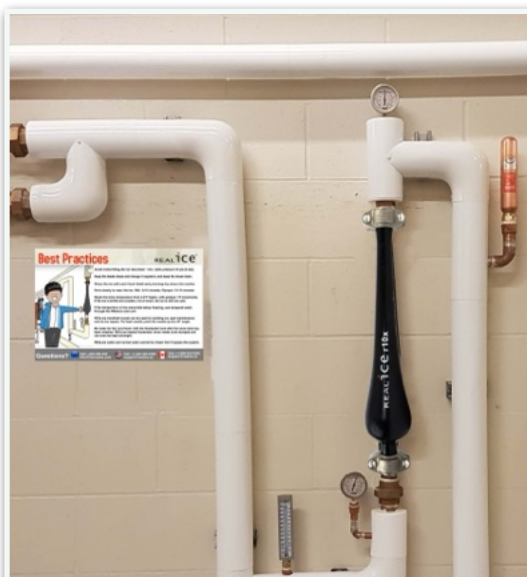
## Exemples d'installation du système REALice pour R10x et R12x



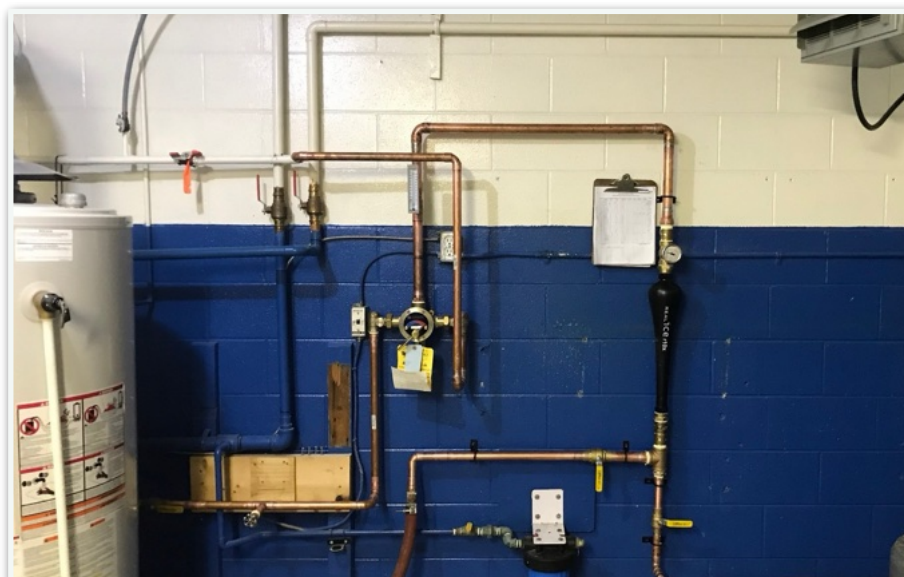
R10x avec adaptateurs 1 1/4" en laiton (mâle) installés horizontalement. Alimentation en eau froide et chaude contrôlée par des vannes à bille.



R10x avec adaptateurs victaulic (mâle) 1 1/4" installé verticalement avec une tuyauterie en plastique ajoutée après le système comme point de rupture prédéterminé.



R10x avec adaptateurs 1 1/4" en laiton (mâle) installés verticalement, l'eau s'écoule vers le haut.



R10x avec adaptateurs 1 1/4" en laiton (mâle) installé verticalement avec le mitigeur Leonard TM-80-AT.



R12x a installé l'eau verticalement circulant vers le haut avec des adaptateurs Victaulic (mâle) de 2" et une vanne mélangeuse Leonard TM-150-AT.